

# プロの眼が本物を見極める—

本当に優れたものは、人の手を経ても決して価値がなくなることはありません。そんな“品物の本当の価値”を理解している人たちの間で、今、質屋が見直されています。

“本物を見極める—”

40年の実績に支えられた、マルキのプロの眼をご信頼ください。

## ●取扱品

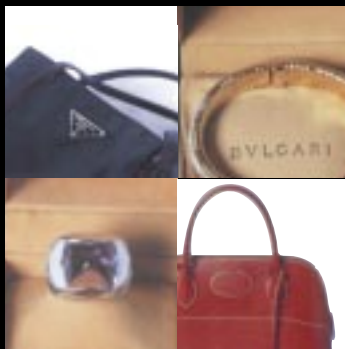
### ブランドバッグ

ルイ・ヴィトン、  
エルメス、グッチ、  
プラダetc...

### 宝 石

カルティエ、ブルガリ、  
ロレックスetc...

腕時計 }  
高級・プレミア付(アラン・シル  
ベスタインetc) 時計も多数取り  
扱っています。



インターネット広告中!!

<http://www.2g.biglobe.ne.jp/~maruki>

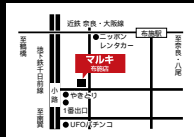
## ●布店

☎ 06(6751)1000

☎ 0120(154)782

大阪市生野区小阪東1-6-14

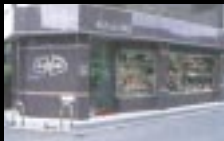
近鉄布店駅より徒歩8分 地下鉄千日前線小阪駅より徒歩1分



MARUKI マルキ

営業時間/9:00 ~ 19:30

定休日/日曜・祝日



## ●八尾店

☎ 0729(99)6788

☎ 0120(782)154

大阪府八尾市山本町南3-2-6

近鉄山本駅より徒歩3分

